

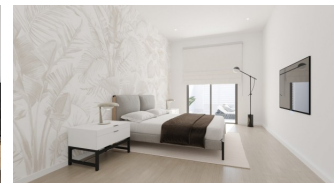
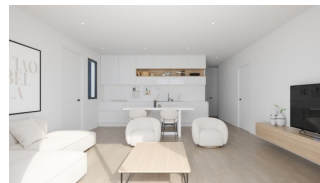
REF: # 9914

TORRE PACHECO



INFO

PRIX:	293.000 €
Type de propriété:	Villa
EMPLACEMENT:	Torre Pacheco
CHAMBRES À COUCHER:	3
BA ENFANTS:	2
BUILT:	86 (m2)
PAS:	168 (m2)
TERRASSE:	91 (m2)
A ENFANTS:	
DE PLANTE:	-
MESSAGE	-



DESCRIPTION

MAGNIFIQUE VILLA NEUVE A BALSICAS, MURCIA - avec piscine privée et solarium ! Cette villa individuelle de 86m2 construite sur un terrain de 168m2 sur un seul niveau comprend 3 chambres à coucher, 2 salles de bains, une cuisine ouverte entièrement équipée et un salon-salle à manger, avec terrasse, piscine privée, parking sur le terrain et solarium avec cuisine d'été, pour profiter de toutes les heures d'ensoleillement chaque jour de l'année. La propriété a été conçue avec un style contemporain, répond aux normes les plus élevées et est équipée d'une cuisine entièrement meublée comprenant un four, un réfrigérateur intégré et un lave-vaisselle, une plaque de cuisson et une hotte aspirante, ainsi qu'un îlot de travail dans la cuisine. Il bénéficie de : Eclairage : à l'intérieur de la propriété (salle à manger, cuisine, couloirs et salles de bains), ainsi que dans les espaces extérieurs. Placards doublés avec tiroirs. Salles de bains entièrement équipées avec toilettes, meuble-lavabo, miroir et douche avec panneaux de séparation. Pré-installation de l'air conditionné. Solarium avec cuisine d'été, avec pré-installation d'appareils électroménagers et portes coulissantes. Piscine privée avec douche extérieure. Parking sur le terrain. Balsicas est un endroit idéal pour les amateurs de golf et pour tous ceux qui apprécient les espaces verts comme lieux de loisirs, de beauté et de tranquillité. Sa situation stratégique permet à la famille qui décide de vivre dans ce complexe d'avoir à portée de main tout ce que l'on peut souhaiter : un climat où le soleil brille presque toute l'année, des plages à proximité, la Mar Menor et ses boues naturelles aux vertus curatives avérées. Complexe situé à 20 minutes de l'aéroport de Murcia - Corvera et à 1 heure de l'aéroport d'Alicante.

STYLE	VIEW	CLIMATISATION	DISTANCE :
<ul style="list-style-type: none"> • moderne • contemporain 	<ul style="list-style-type: none"> • Panoramico 	<ul style="list-style-type: none"> • Central 	Beach : +10 Km aéroport: 20 Km
PARKING PAS. CAR	ZONES	ÉTAGE	CUISINE
: 1	<ul style="list-style-type: none"> • Ou chambre BAIGNADE 	<ul style="list-style-type: none"> • Tuiles • Stone 	<ul style="list-style-type: none"> • Cuisine • Cuisine équipée
JARD RIVIÈRE ET TERRASSES N	EXTRA		
<ul style="list-style-type: none"> • Terrasse ouverte • Feux extérieurs • clôtures • cuisine d'été • Jard RIVER n privée 	<ul style="list-style-type: none"> • Intégré • Porte de sécurité • Double vitrage 		

"Experience our experience - Because you deserve the best"