

REF: # 12190

()



INFO

PRIX: 544.900 €

Type de propriété: Maison mitoyenne

Emplacement: ()

Chambres à coucher: 3

Ba ENFANTS: 2

Built: 102 (m2)

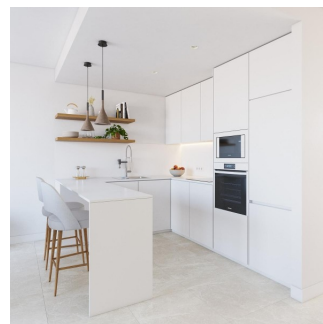
pas: 116 (m2)

Terrasse: 82 (m2)

A ENFANTS: -

de plante: -

MESSAGE -



DESCRIPTION

MAISONS DE VILLE NOUVELLEMENT CONSTRUITES À TORRE DE LA HORADADA Ce projet de construction neuve se distingue par son design extérieur, une combinaison de lignes pures et d'éléments enduits, qui donnent un style unique, moderne et élégant à cette maison de bord de mer. Avec une orientation sud-est et située dans une zone résidentielle établie, c'est une maison idéale pour profiter de la vie méditerranéenne. Sa distribution intérieure mérite également une attention particulière, des détails qui ont été soigneusement pensés pour offrir un maximum de confort à ses propriétaires et améliorer l'esthétique de l'espace. Ainsi, au rez-de-chaussée, un espace "ouvert et lumineux" a été créé où le salon, la salle à manger et la cuisine sont reliés par des portes coulissantes à un patio intérieur permettant de profiter de l'extérieur tout au long de l'année. La simplicité est la clé de cette collection. Encore une fois, avec une simple structure métallique blanche et une rampe en verre, l'escalier devient le complément parfait pour maintenir la luminosité et l'espace de l'entrée. Une chambre avec accès au patio et une salle de bains complètent la distribution de cet étage. Cette maison de ville attend encore une partie très spéciale : son étage. En montant l'escalier, on accède à un espace de détente, antichambre du solarium : un coin confortable avec un coin lecture et un bureau. Ce palier multifonctionnel donne accès à deux chambres spacieuses, dont l'une avec terrasse privée, qui se partagent

une élégante salle de bains de 10 m2. Torre de la Horadada est située au sud d'Alicante, dans un endroit magnifique sur la côte. Les belles plages de Torre de la Horadada et de Mil Palmeras ont du sable fin et une belle promenade. On y trouve de nombreux restaurants, bars et boutiques, ainsi que des sports nautiques, de la plongée et du snorkeling. La ville est bien desservie, à seulement 40 minutes des aéroports d'Alicante et de Murcias Corvera, avec de grands centres commerciaux et de nombreux terrains de golf, tous faciles d'accès.

VIEW

- Panoramico

CLIMATISATION

- Central

PARKING PAS. CAR

: 1

JARD RIVIÈRE ET TERRASSES N

- clôtures
- Jard RIVER n privée









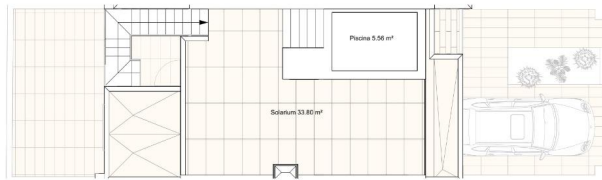












Superficie construida vivienda 2

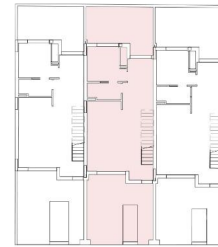
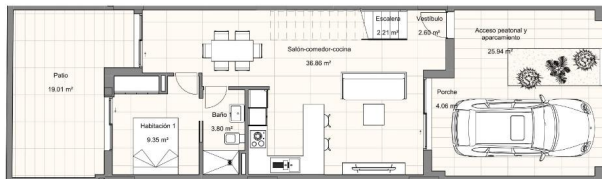
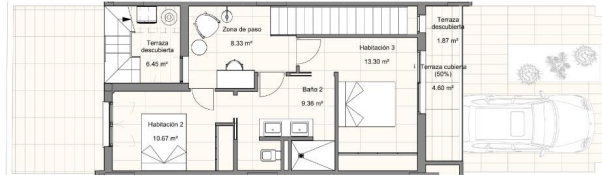
Pianta baja	69.52 m ²
Pianta primera	51.73 m ²
Terraza cubierta	2.30 m ²
P1 (50%)	123.55 m ²

Parcela vivienda 2 115.95 m²

Superficies útiles vivienda 2

Pianta baja	2.60 m ²
Vestibulo	2.21 m ²
Escala	2.21 m ²
Salón-comedor-cocina	36.86 m ²
Baño 1	3.80 m ²
Habitación 1	9.35 m ²
Porche	4.06 m ²
	58.88 m ²

Pianta primera	
Zona de paso	8.33 m ²
Habitación 2	10.67 m ²
Baño 2	9.36 m ²
Habitación 3	13.30 m ²
Terraza cubierta (50%)	2.30 m ²
	43.96 m ²
Vivienda 2	102.84 m ²



Vivienda 2

1:100

"Experience our experience - Because you deserve the best"